

Plafone SYDNEY Side Lit 3in1 CCT Tunable

Round

COD.	Alimentazione	Corrente	Potenza	PF
410100	220-240 V AC - 50/60 Hz	112 mA	12W	0.7
410101	220-240 V AC - 50/60 Hz	135 mA	18W	0.7
410102	220-240 V AC - 50/60 Hz	110 mA	24W	0.7



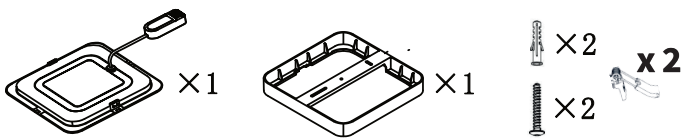
IP20

Square

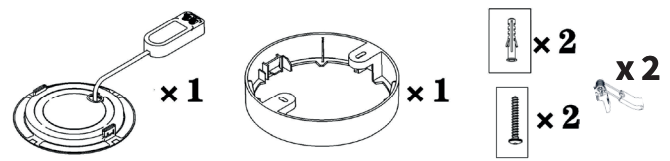
COD.	Alimentazione	Corrente	Potenza	PF
410103	220-240 V AC - 50/60 Hz	112 mA	12W	0.7
410104	220-240 V AC - 50/60 Hz	135 mA	18W	0.7
410105	220-240 V AC - 50/60 Hz	110 mA	24W	0.7

CONTENUTO DELL'IMBALLO

Square



Round

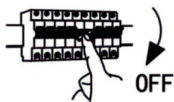


ISTRUZIONI DI SICUREZZA

- L'apparecchio deve essere installato da personale qualificato.
- L'azienda declina ogni responsabilità qualora l'installazione non avvenga secondo le norme vigenti.
- Non guardare direttamente la sorgente luminosa LED quando accesa.
- Montare l'apparecchio su superfici piane e stabili.
- Non utilizzare in ambienti soggetti a rischio di esplosioni
- Non utilizzare in prossimità di materiali infiammabili
- Non utilizzare in prossimità di aree bagnate (piscine, fontane etc.)
- Non immergere in acqua o in altri liquidi
- Non maneggiare con mani bagnate.
- Mai coprire l'apparecchio.
- Per le operazioni di manutenzione e pulizia assicurarsi che l'apparecchio sia stato preventivamente scollegato dall'alimentazione di rete e non venga accidentalmente ad essa ricollegato.
- Non accendere l'apparecchio nel caso in cui la scocca o il connettore o lo schermo frontale siano aperti o danneggiati o difettosi
- Non rivolgere verso l'apparecchio getti di aria, di vapore o di gas ad alta pressione perché potrebbe comprometterne l'isolamento e il grado di protezione IP.
- Non tentare di riparare autonomamente l'apparecchio. Eventuali riparazioni possono essere effettuate esclusivamente dal produttore o da personale autorizzato.

INSTALLAZIONE / CABLAGGIO

ATTENZIONE!



Prima di procedere con le fasi successive, assicurarsi che il corpo/i corpi illuminanti e il cablaggio siano integri in ogni loro parte, che non presentino parti danneggiate. In caso contrario non utilizzare l'apparecchio e rivolgersi al rivenditore.

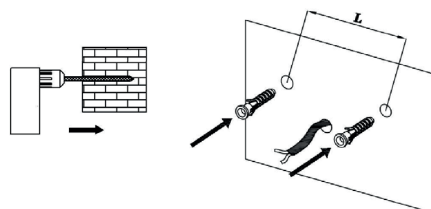
Disconnettere tutti i cavi dall'alimentazione di rete prima dell'installazione e assicurarsi che i cavi di alimentazione non vengano connessi accidentalmente all'alimentazione di rete.

INSTALLAZIONE A PLAFONE PARETE/SOFFITTO

Square

COD.	L
410103	10-12cm
410104	12-15cm
410105	16-21cm

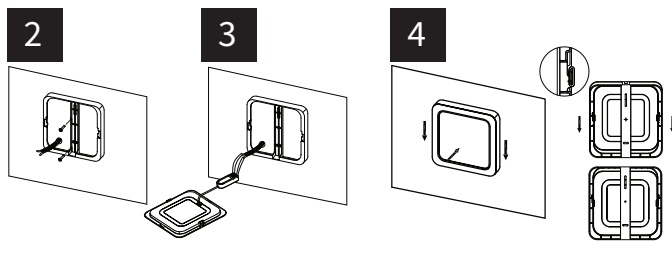
1



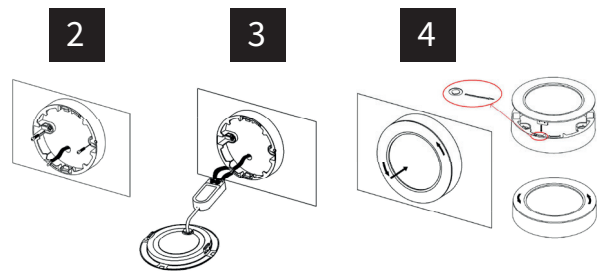
Round

COD.	L
410100	9-12cm
410101	11-15cm
410102	16-20cm

Square

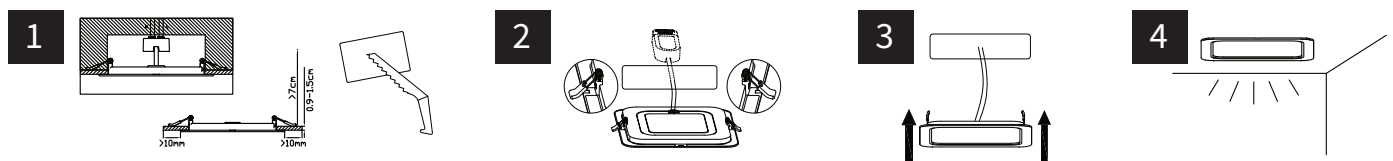


Round

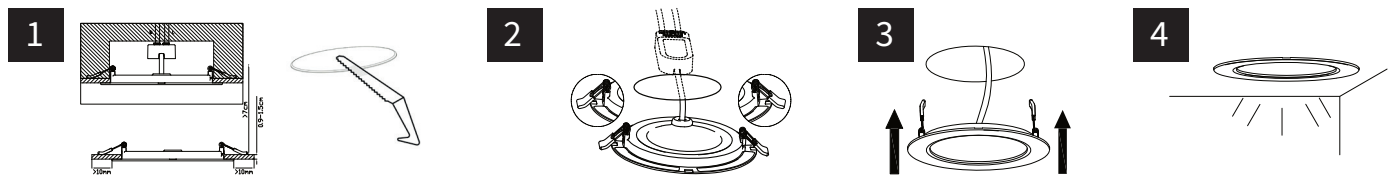


INSTALLAZIONE INCASSATO

Square



Round



MANUTENZIONE E PULIZIA

Prima di effettuare la pulizia disconnettere l'alimentazione.

Per la pulizia utilizzare un panno senza filaccia, pulito, asciutto o al più leggermente inumidito. Se necessario utilizzare un detergente delicato. Non utilizzare prodotti contenenti solventi o abrasivi.

ATTENZIONE!

Né la sorgente luminosa né il driver interno al proiettore/ai proiettori né tantomeno il cablaggio o parte di esso possono essere sostituiti. Quando l'apparecchio giunge a fine vita o una parte di esso subisce danni, deve essere smaltito e sostituito interamente.

SMALTIMENTO



Questo prodotto non deve essere smaltito con altri rifiuti domestici. Per lo smaltimento del dispositivo usato seguire le indicazioni del proprio Comune o contattare il rivenditore presso cui è stato acquistato.

Secondo le Direttive 2002/95/CE, 2002/96/CE e 2003/108/CE e, in Italia, il D. Lgs. 151/2005, questa apparecchiatura elettrica a fine vita deve essere smaltita in modo differenziato dai rifiuti urbani (come indicato da questo simbolo). Pertanto, al termine dell'utilizzo, l'utente dovrà farsi carico di conferire il prodotto ad un idoneo centro di raccolta differenziata o di consegnarlo al rivenditore all'atto dell'acquisto di un nuovo prodotto.



I prodotto è rispondente ai requisiti essenziali delle direttive 2009/125/EC, 2011/65/CE e successive integrazioni, 2014/35/UE, 2014/30/UE.

Questo MANUALE è fatto di



Materiale: CARTA
Raccolta: CARTA

Verifica le disposizioni del tuo Comune